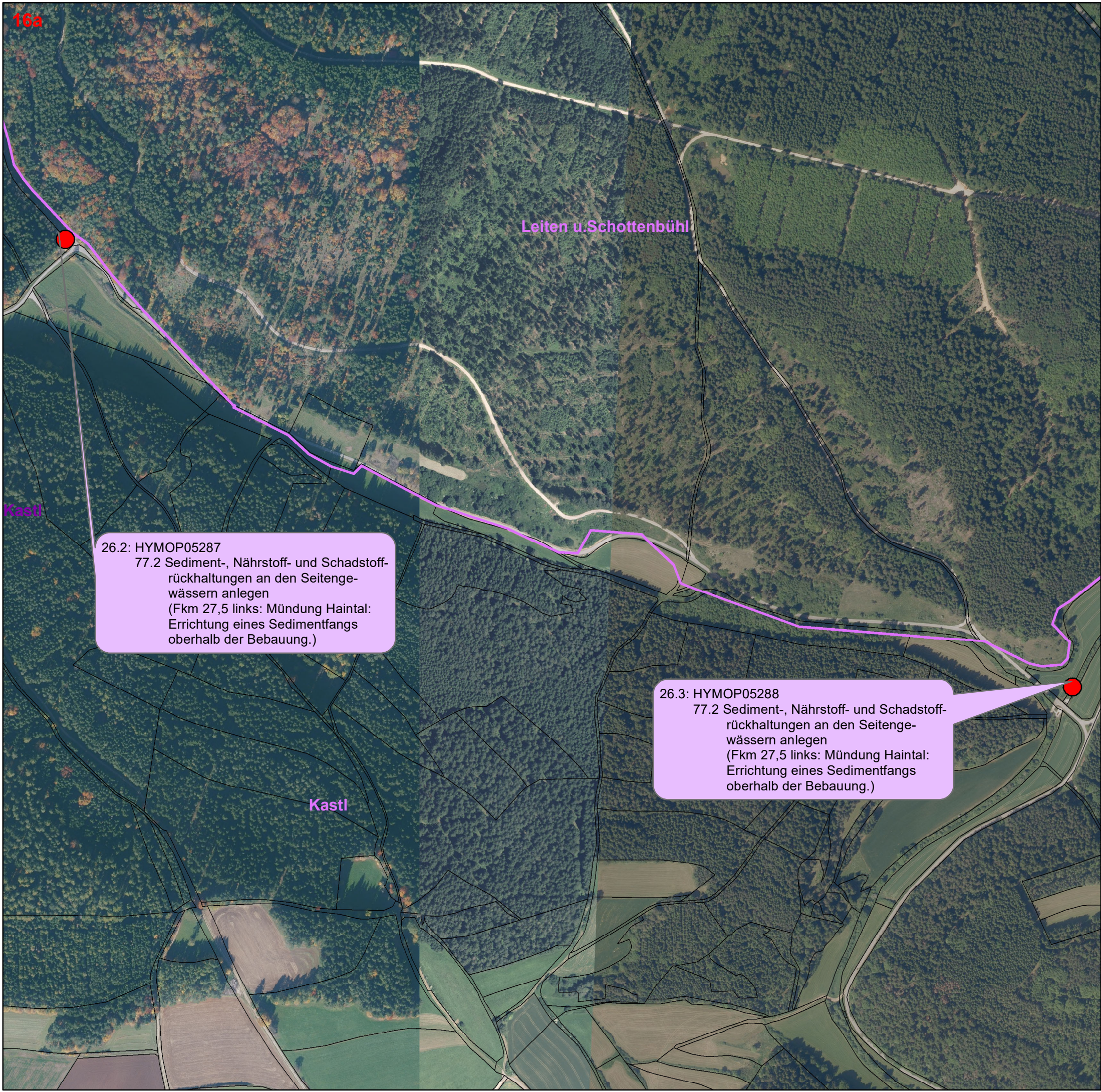




16a



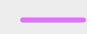

26.2: HYMOP05287
 77.2 Sediment-, Nährstoff- und Schadstoff-
 rückhaltungen an den Seitenge-
 wässern anlegen
 (Fkm 27,5 links: Mündung Haintal:
 Errichtung eines Sedimentfangs
 oberhalb der Bebauung.)

26.3: HYMOP05288
 77.2 Sediment-, Nährstoff- und Schadstoff-
 rückhaltungen an den Seitenge-
 wässern anlegen
 (Fkm 27,5 links: Mündung Haintal:
 Errichtung eines Sedimentfangs
 oberhalb der Bebauung.)

 Maßnahmen in Planung
(Umsetzungskonzept)

 77.2 Sediment-, Nährstoff- und Schadstoff-
rückhaltungen an den Seitenge-
wässern anlegen

Bestand

 Gemarkung
 Gemeinde

Geobasisdaten: Bayerische Vermessungsverwaltung

Vorhaben: **Umsetzungskonzept 1_F312**

Lauterach und Nebengewässer: Taubenbach,
Hausener Bach, Weihermühlbach, Mühlhau-
ser Bach mit Utzenhofer Bach und Wirlbach

Maßstab:
1 : 5.000

Maßn. 26.2 - 26.3

Landkreis:
Amberg-Weizbach

Plan-Nr.:
Detailplan 16a

Kommune:

Anlage:
6

Kastl

Vorhabensträger:
Freistaat Bayern

Vorhabenszeichen(WAL)

Entwurfsverfasser:
WWA Weiden

14.08.2019

Datum

Unterschrift Entwurfsverfasser:

Dateiablage: G:\zanwender\Janker\
Sachgebiet 3.4\Umsetzungskonzepte
entworfen: Baumann
bearbeitet: Sollfrank/Janker
geprüft: Fröhlich
Stand: August 2019

